

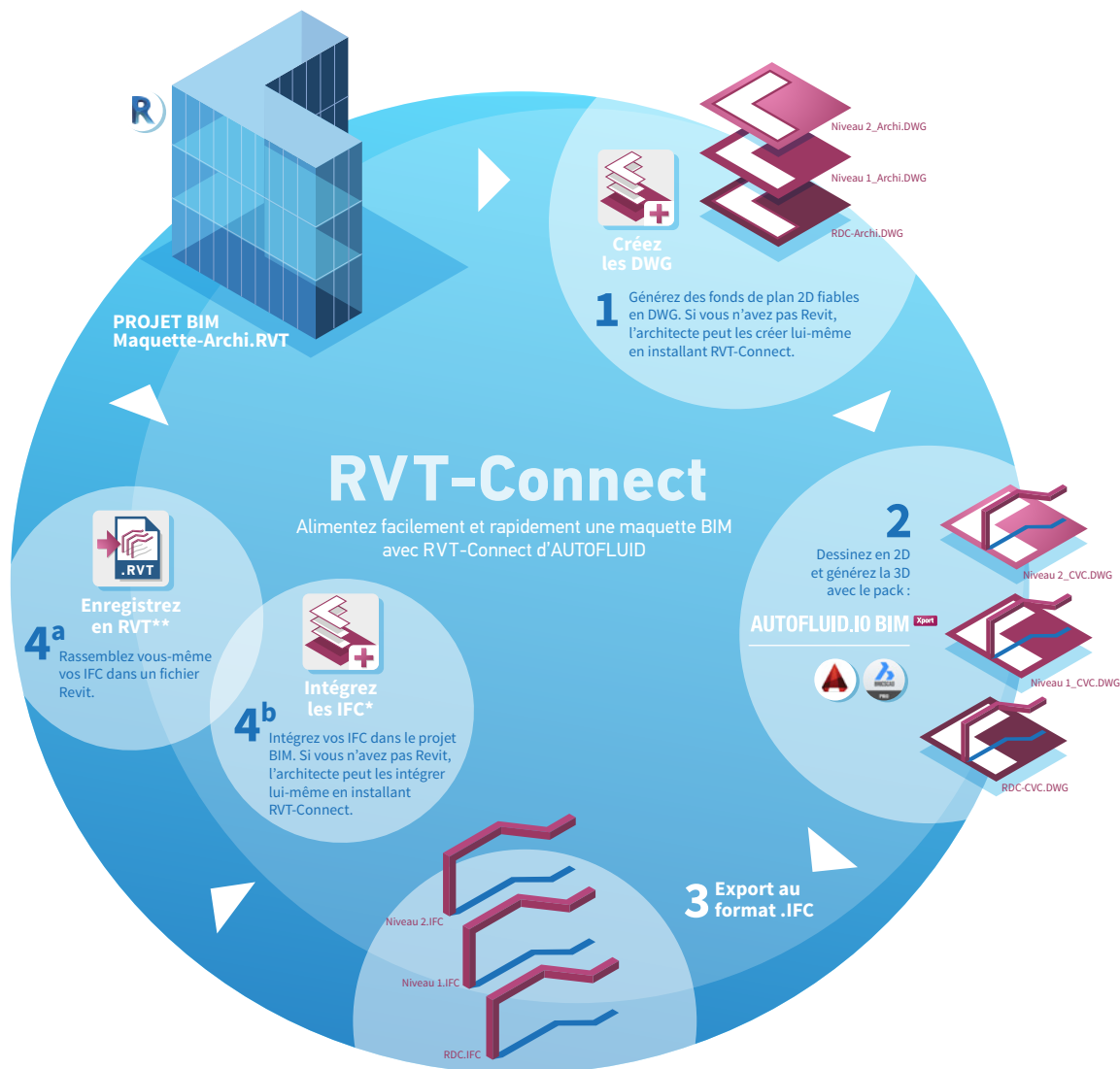
## La solution de facilité pour vos projets BIM

RVT-Connect réunit les outils spécifiques à la bonne communication entre AUTOFLUID et la maquette. Chaque étape est fluidifiée pour vous rendre aussi efficace en 3D sur vos projets BIM que sur vos projets en 2D.

## RVT-Connect dans son écosystème

RVT-Connect est un plug-in pour REVIT permettant aux collaborateurs d'un projet BIM d'alimenter facilement la maquette 3D à partir des réseaux créés avec AUTOFLUID.

Générez vos fonds de plans et vos réseaux 3D facilement, avec la précision d'AUTOFLUID et sans apprentissage de REVIT.



\*IFC au format IFC2X3 (CSTB) permettant la détection de collisions et le quantitatif. \*\*Réseaux au format .RVT non structurés en systèmes

## Les outils du ruban RVT-Connect



Import CAO

Importez un réseau 3D au format DWG. Ce réseau sera traité comme «un bloc» non-modifiable dans votre maquette.



Créer les DWG

Générez automatiquement vos fonds de plan 2D à partir de la maquette. Cette commande liste la totalité des vues et des niveaux pour une sélection facile.



Texte Ponctuel

Créez des textes à partir des informations contenues dans chaque objet du réseau IFC.



Lier CAO

Intégrez un réseau 3D au format DWG en tant que «référence externe» dans votre maquette. Celle-ci sera mise à jour à chaque modification du fichier DWG.



Propriétés des étages

Gérez la liste de la totalité des niveaux de la maquette et retrouvez facilement les étages et leurs propriétés.



Nomenclature et Quantités

Générez un quantitatif détaillé du contenu de vos réseaux IFC.



Lier IFC

Intégrez un réseau 3D au format IFC en tant que «référence externe» dans votre maquette. Celle-ci sera mise à jour à chaque modification du fichier IFC.



Intégrer les IFC

Après avoir conçu et réalisé dans votre logiciel CAD les plans 2D et le maquetage de vos réseaux, exportez-les en IFC. Ils se placeront automatiquement au bon endroit et à la bonne altimétrie.



Vérification des Interférences

Vérifiez les interférences entre les réseaux IFC d'AUTOFLUID et l'architecture ou tout autre objet de la maquette.



Lier Revit

Intégrez un réseau 3D au format RVT en temps que «référence externe» dans votre maquette. Celle-ci sera mise à jour à chaque modification du fichier RVT.



Lister les IFC intégrés

Listez et sélectionnez les réseaux qui ont été intégrés avec la commande "Intégrer les IFC".



Team Viewer

Module TeamViewer permettant à nos services Hotline et formation d'intervenir.



Gestion des liens

Gérez les fichiers externes liés ou importés (.DWG - .IFC - .RVT - ...)



Enregistrer en RVT

Intégrez vos réseaux dans une maquette vierge puis enregistrez en RVT\* pour les transmettre à vos clients ou collaborateurs qui travaillent sur Revit.

\*non structuré en système